



Weltweite Allianz für landschafts-
basierte Dekarbonisierung

Aufbau Förderfeld – Stärkung natürlicher Kohlenstoffsenken

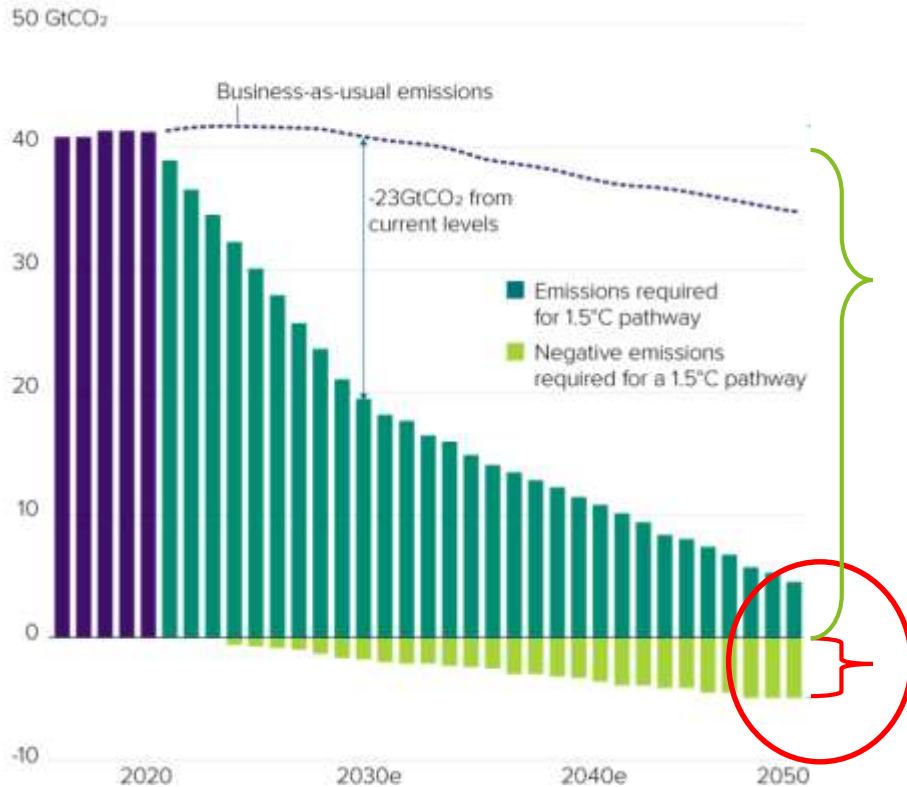
Weltweite Allianz für
Landschaftsbasierte Dekarbonisierung

13.02.2023



Klimaneutralität – die „CO₂-Schuldenbremse“

Vermeidbare Emissionen reduzieren – unvermeidbare kompensieren



Reduktion (ca. 85%):

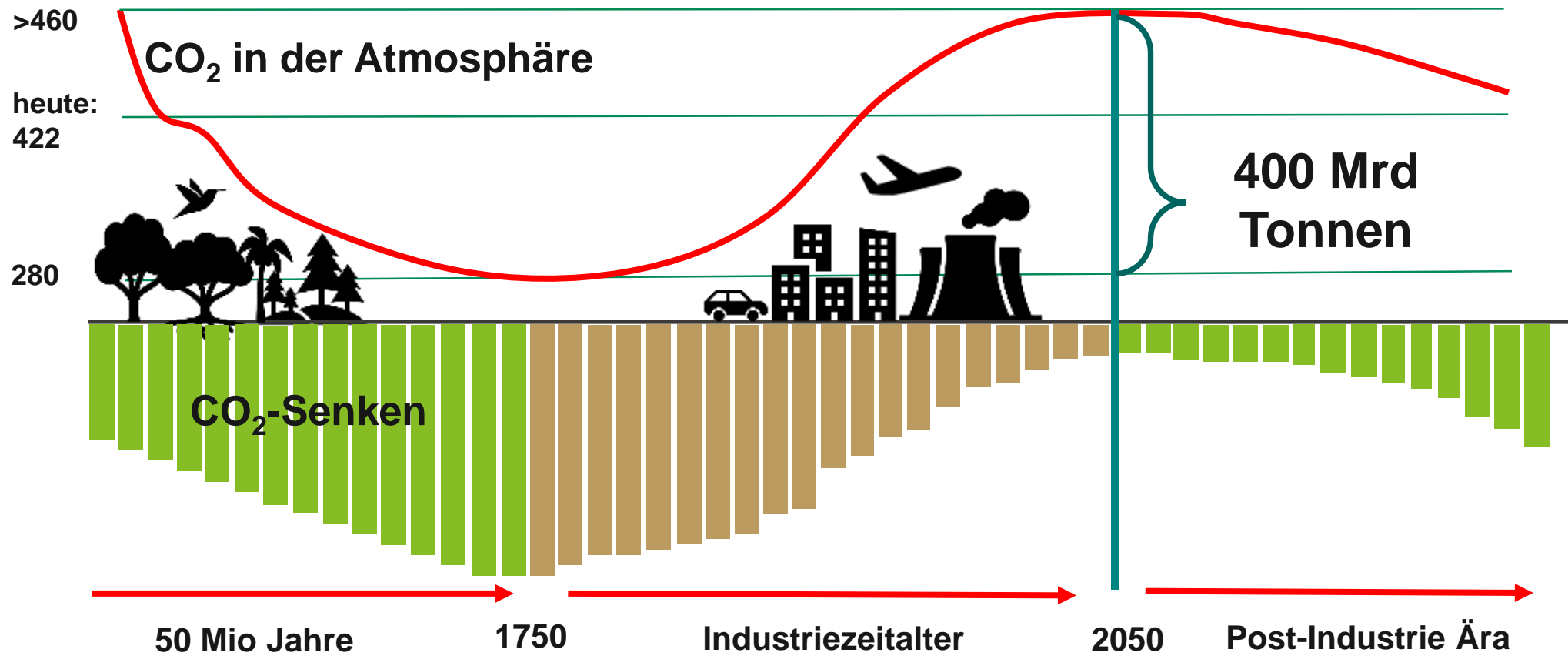
- Minderung von ca. 41 auf 5 Gigatonnen (Gt) CO₂ pro Jahr
- Wege: Energieeffizienz, Erneuerbare Energien, CO₂-Abscheidung

Kompensation (ca. 15%)

- Bindung von 5 Gigatonnen p.a. notwendig
- Wege: Bereits heute: CO₂-Senken.
Langfristig: Direct Air Capturing

» Klimaneutralität erfordert jährlich Senken für 5 Mrd Tonnen CO₂

Ab 2050: "Klimaschulden" zurückführen



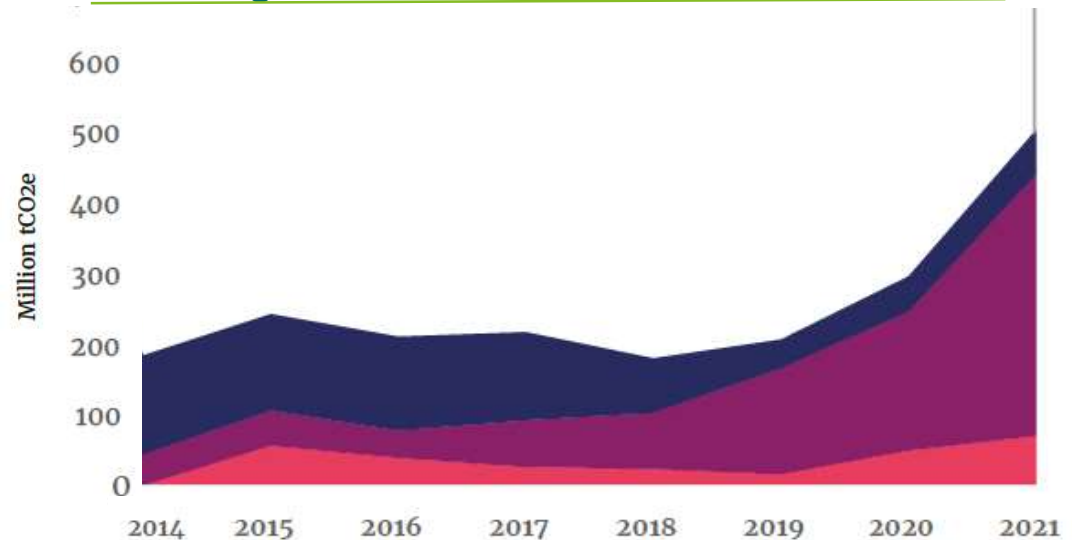
- Aufgabe: CO₂-Senken schaffen, um Emissionen + Folgeschäden erneut zu binden
- Mittelfristig lediglich verfügbar: Natürliche Senken (z.B. Wälder oder Holzgebäude)

2. Phase: Ein Wirtschaftszweig für die Bindung von CO₂ entsteht

Dynamische Nachfrage nach freiwilliger CO₂-Kompensation

- Unternehmerische Klimaziele schaffen Nachfrage
- Marktvolumen seit 2017 verdreifacht¹, Senkenprojekte 2021 vervierfacht.
- Deutschland: 2020 43,6 Mio. t CO₂ verkauft & stillgelegt.
- Was fehlt? Ausreichender Zugang zu hoch qualitativen Projekten!
- Regulierungsumfeld dynamisch, kurzfristig noch Unschärfen.

Freiwilliger CO₂-Markt wächst rasant²



Apple commits to be 100 percent carbon neutral for its supply chain and products by 2030



Unilever's New Climate Plan Puts Carbon Labels on 70,000 Products

¹Quelle: Ecosystem Marketplace, 2021

²Quelle: World Bank, 2022

» Markt kann die Nachfrage nach hochwertigen Senkenprojekten nicht decken

Erste Säule: Natürliche Senkenprojekte

Schon heute umsetzbar und skalierbar.

Bisher wird nur die Klimaleistung von Naturräumen vergütet, weitere Ökosystemleistungen werden unter“Co-Benefits“ zusammengefasst



€

CO₂-Bindung

Gesteigerte Biodiversität

Nutzen für Projektanrainer

Saubere Luft und Wasser

Grundwasser, Erosion & Mikroklima

Puffer von Extremwetter

Wirtschaftlichkeit der Klimaleistung macht natürliche Senken unersetzlich

Die Bedeutung von Ökosystemleistungen rückt in den politischen Fokus:

- **G7 (2021):** „We (...) commit to (...) reverse biodiversity loss by 2030. (...) and become not only net zero, but nature positive”.
- **UN Biodiversity COP15 (2022):** „Restore 30% degraded ecosystems globally (...) by 2030”, “Require companies and financial institutions to (...) disclose impacts on biodiversity”
- **EU:** Verordnung zu entwaldungsfreien Lieferketten (geplant)

Aber: Methodiken sind noch im Aufbau begriffen. Hier bilden sich große Allianzen



» Ökosystemleistungen werden zunehmend gewürdigt und perspektivisch vergütet

Natürliche Baumaterialien...

- 1 schaffen langfristige CO₂-Senken
- 2 ersetzen CO₂-Emissionen von Stahl und Zement
- 3 sind nicht endlich.

Bausektor verursacht ca. 17% der globalen CO₂-Emissionen und 70% des Materialverbrauchs

Herausforderung: Nachhaltige, transparente Lieferketten



» Doppelter Klimaeffekt: Aufbau von CO₂-Senken und Ersatz für Stahl und Zement

**Unter-
nehmen**

**Suchen Investitions-
möglichkeit mit „Gütesiegel“**

Hohe Investitionsbereitschaft
sofern Kompensation möglich

**Bedarf an langfristiger
Finanzierung**

Zusätzlich: Kapazitätsaufbau
notwendig

**Promoter
von
Projekten**

**BMZ
BMEL
BMUV**

**Begrüßen WALD Initiative –
national und international**

Greenwashing vermeiden!
Regulierung benötigt Zeit

**Begrüßen Qualitätsbeitrag
der KfW für**

- Wirkungsevidenz
- Soziale Ausgestaltung
- Kompensation nur zusätzlich
zu Reduktion

NGOs

Wichtige Rolle für KfW in der Marktentwicklung

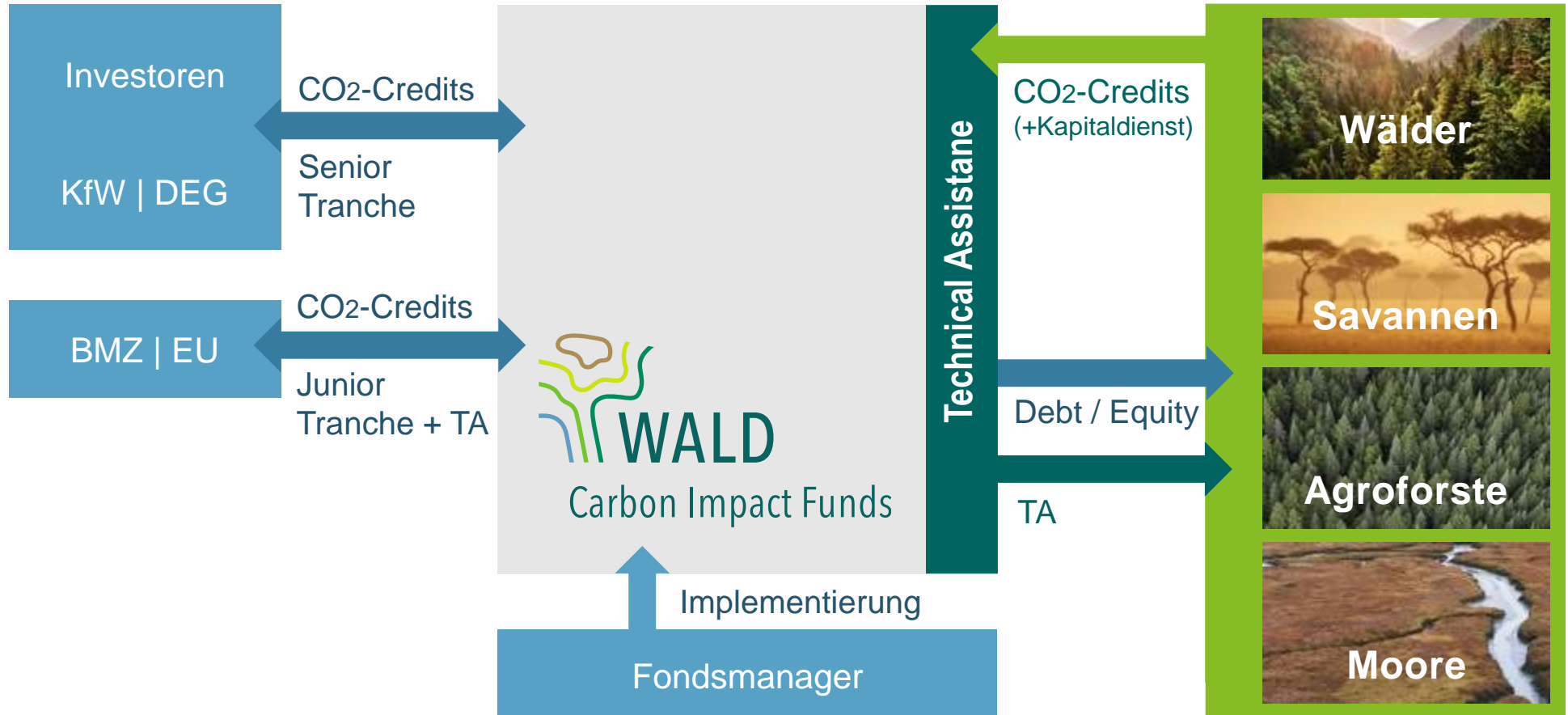
Vier Komponenten entwickelt

WALD	Klima- partnerschaft	Ressourcen- effizient Bauen	Carbon Impact Funds	Innovation Facility
Zielregion	Deutschland / Europa		Entwicklungs- & Schwellenländer	
Ansatz	Forstbetriebe erhalten Vergütung von Unternehmen für zusätzliche CO2-Bindung und Waldumbau im Gegenzug für CO2-Zertifikate	Förderung für Holzbau stärkt die Klimabilanz von Gebäuden über den Lebenszyklus und schafft langfristige CO2-Speicher	Strukturierte Fonds mobilisieren Privatkapital für Investitionen in hoch qualitative Senkenprojekte	Innovative Technologien, Standards und Projekte erhalten über Wettbewerbe Zuschüsse um Marktreife zu erreichen
Vorbereitung mit	Rentenbank	KfW Inland	LNd	LEc4
Launch	Pilot 2023	Q1 2023	Q2 2023	Q3 2023



WALD Carbon Impact Funds

Investitionen in Senkenprojekte in Entwicklungs- & Schwellenländern fördern



» Neue Kohlenstoffsinken schaffen, von denen die lokale Bevölkerung profitiert



Adressiert zentrale Engpässe im Markt

Förderung neuer Projektansätze und Mess- sowie Monitoringtechnologien



» Förderung von Innovationen und Best Practices in einem noch jungen Markt

 **Wichtigstes Förderkriterium soll ein substanzieller Innovationsbeitrag sein.**

- besonders hohe CO₂-Bindung;
- in einer bislang wenig erprobten Region durchgeführt;
- eine besonders effektive Einbindung der lokalen Bevölkerung;
- eine effektive Einbindung von Kleinbauern oder –forstbetrieben;
- in einem bislang wenig erprobten Landschaftstyp umgesetzt wird;
- besonders effektive Formen der Wirkungsmessung umsetzt:
- besonders hohe Co-Benefits wie Biodiversität, Erosionsschutz;
- Gewässerreinigung oder verbesserte Lebensbedingungen erreicht;
- Finanzieller Eigenbeitrag des Entwicklers

Erste Säule:

Hohe Anforderungen an natürliche Kohlenstoffsinken und Investoren

- Hohe Anforderungen an Projekte:

Additionalität

Validität

Permanenz

Kein Leakage

Biodiversität

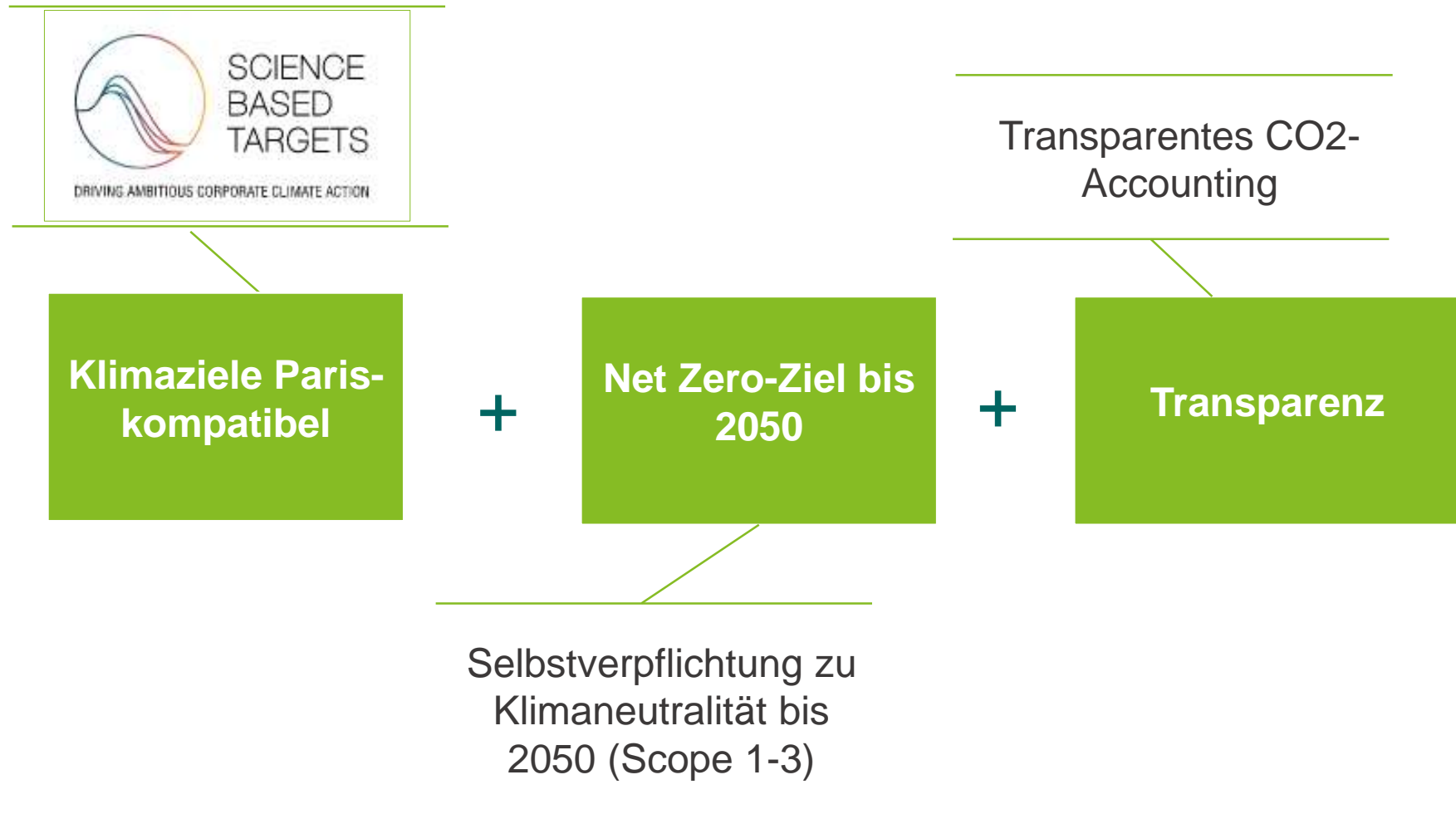
Einbindung der Anrainer

- Investoren:

Greenwashing vermeiden!



Marktentwicklung durch Standards der FZ sowie Kriterien für Investoren



» Ziel: Investoren mit ambitionierter Klimastrategie selektieren

Die Marke „WALD“

Inhaltliche Klammer schafft Sichtbarkeit und Konsistenz



Weltweite Allianz für landschafts-
basierte Dekarbonisierung



Financial Cooperation
Projects

Lead bei
Umsetzung

Entwicklungs-
bank



Klimapartnerschaft

Rentenbank
mit Task Team



Ressourceneffizientes
Bauen

KfW Inland
(PM)



Innovation Facility

Entwicklungs-
bank (LEc)



Carbon Impact Funds

Entwicklungs-
bank (LNd)

- Bestehende Strukturen, Expertise und Netzwerke der KfW Gruppe und Rentenbank nutzen
- Klares Profil, konsistente Standards, kumulierte Wirkungsmessung und Wissenstransfer

» Ziel: Förderung „aus einem Guss“



A stylized tree graphic composed of thick, light teal lines. The trunk is on the left, with several branches extending upwards and outwards. The background is a solid, darker teal color.

Task Team WALD Initiative

markus.baer@kfw.de

martin.schroeder@kfw.de

WALD Innovation Facility

adrian.klocke@kfw.de

Wieviel USD kostet die Bindung einer Tonne CO₂?

Heute **8-12** **>1.000** **150-200**

2040 **10-15** **200** **100**

(geschätzt):



**Natürliche
Senken**



**Direct Air
Capturing**

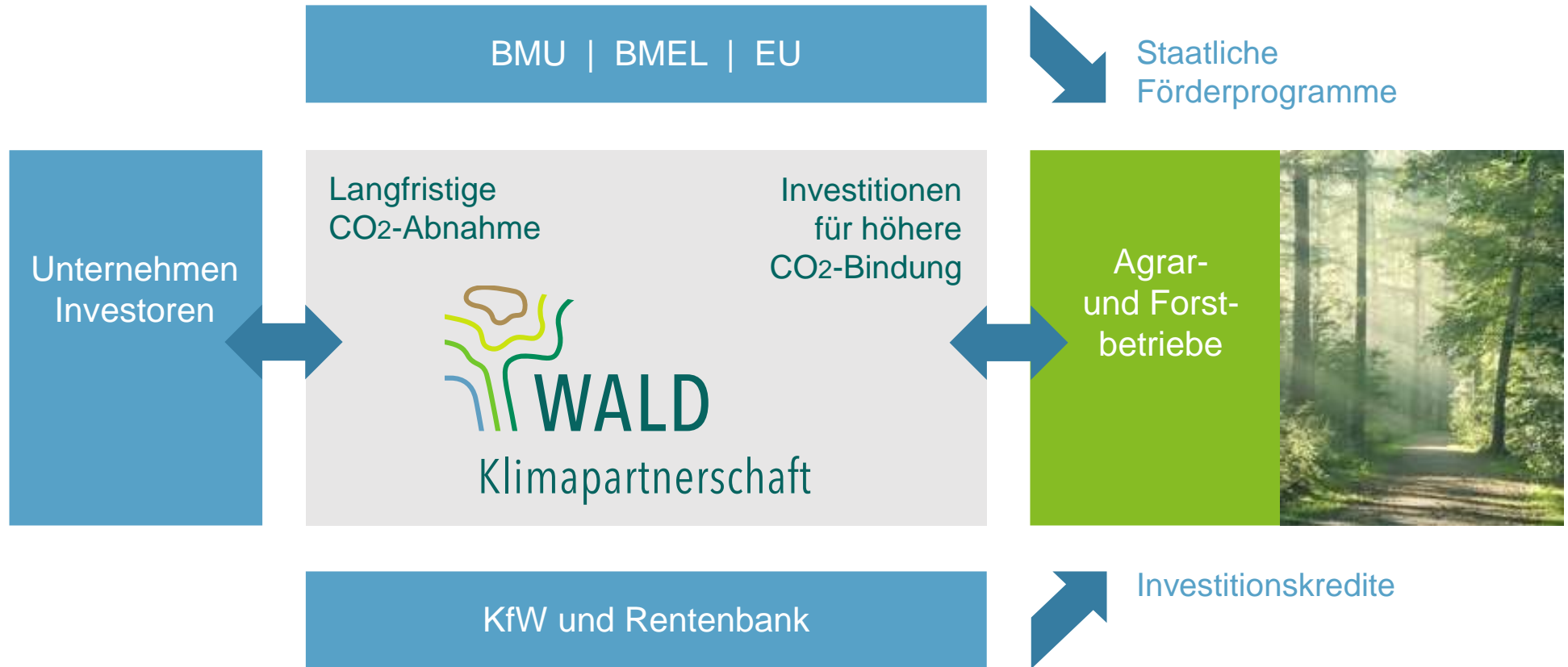


**Enhanced
Weathering**

» Mittelfristig bleiben technologische Lösungen prohibitiv teuer

WALD Klimapartnerschaft

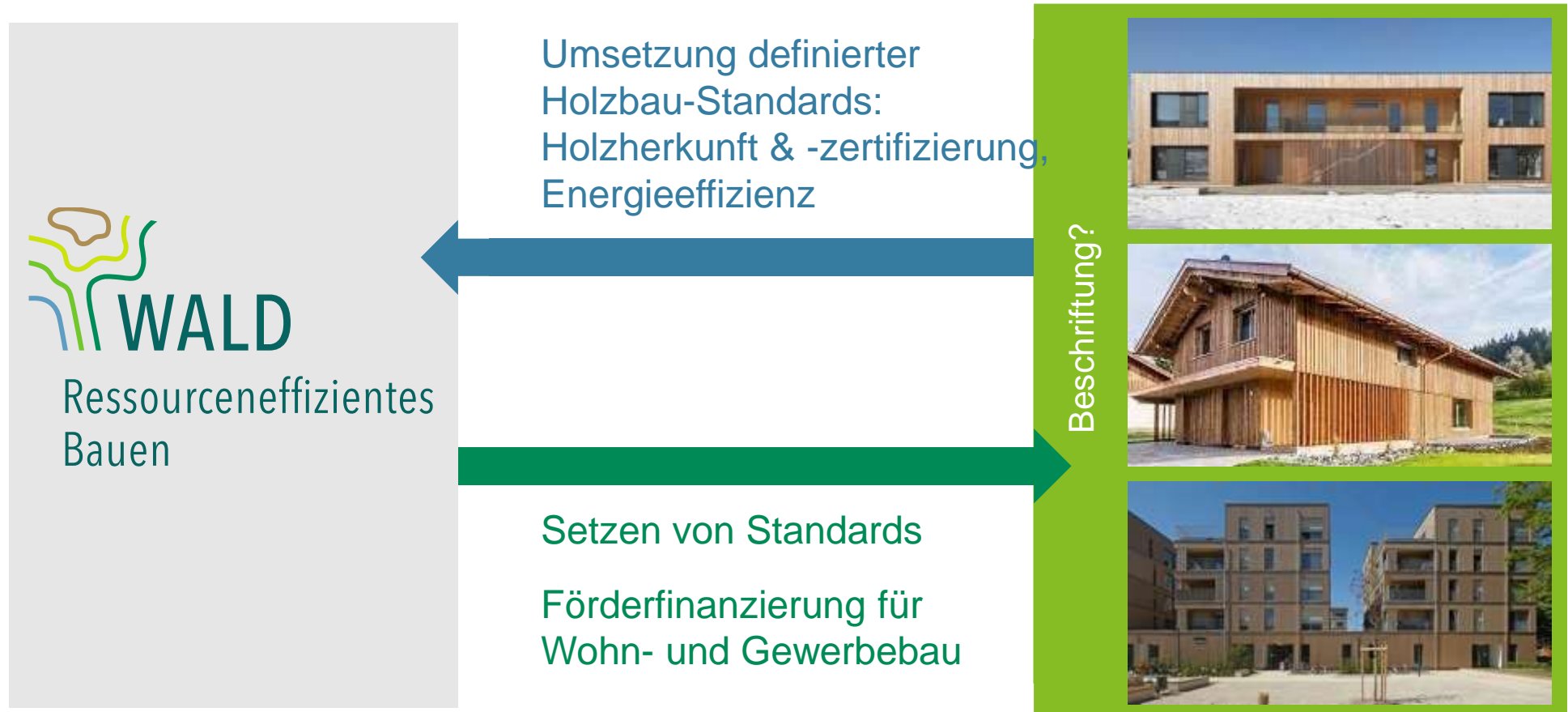
Kohlenstoffmärkte nutzen, um Investitionen in heimische Wälder zu stärken



Ziel: Klimaleistung, Artenvielfalt und Resilienz deutscher Wälder stärken



Klimaschonende Baumaterialien fördern, die zudem langfristig CO2 speichern



Ziel: CO2-Emissionen über den gesamten Lebenszyklus der Gebäude minimieren

Grüner Sektor

Einnahme aus CO₂ kann FZ Finanzierung ergänzen zur

- Skalierung der Maßnahmen
- Stärkung der finanziellen Nachhaltigkeit

Ansatz: Prozessunterstützung u.a. bei Zertifizierung über SBF

Stadt- entwicklung

Mögliche Ansatzpunkte in FZ

- Bauprojekte mit natürlichen Materialien
- Reformfinanzierung (Lieferketten / Bauvorschriften)
- Möglicher Partner: Bauhaus Erde

Koordination dezentral entwickelter Komponenten unter einem Dach

Paten:

Stephan Opitz / Mirko Sedlacek (KfW) / Dr. Christian Bock (Rentenbank)

Task Team WALD Initiative:

Bär & Schröder (1,5 FTE der LE) / von Alvensleben & Richter (1 FTE der Rentenbank)
+ Projektvorbereitung IPEX, LG, DEG, PM, KE, KOM, LNd, LEc4
+ Externe Studien und Beratung (200 TEUR)

Aufgaben:

Politische Positionierung / Mittelakquise / Branding und Kommunikation / Unterstützung
Produktentwicklung / Einbindung von Wissenschaft und NGOs