

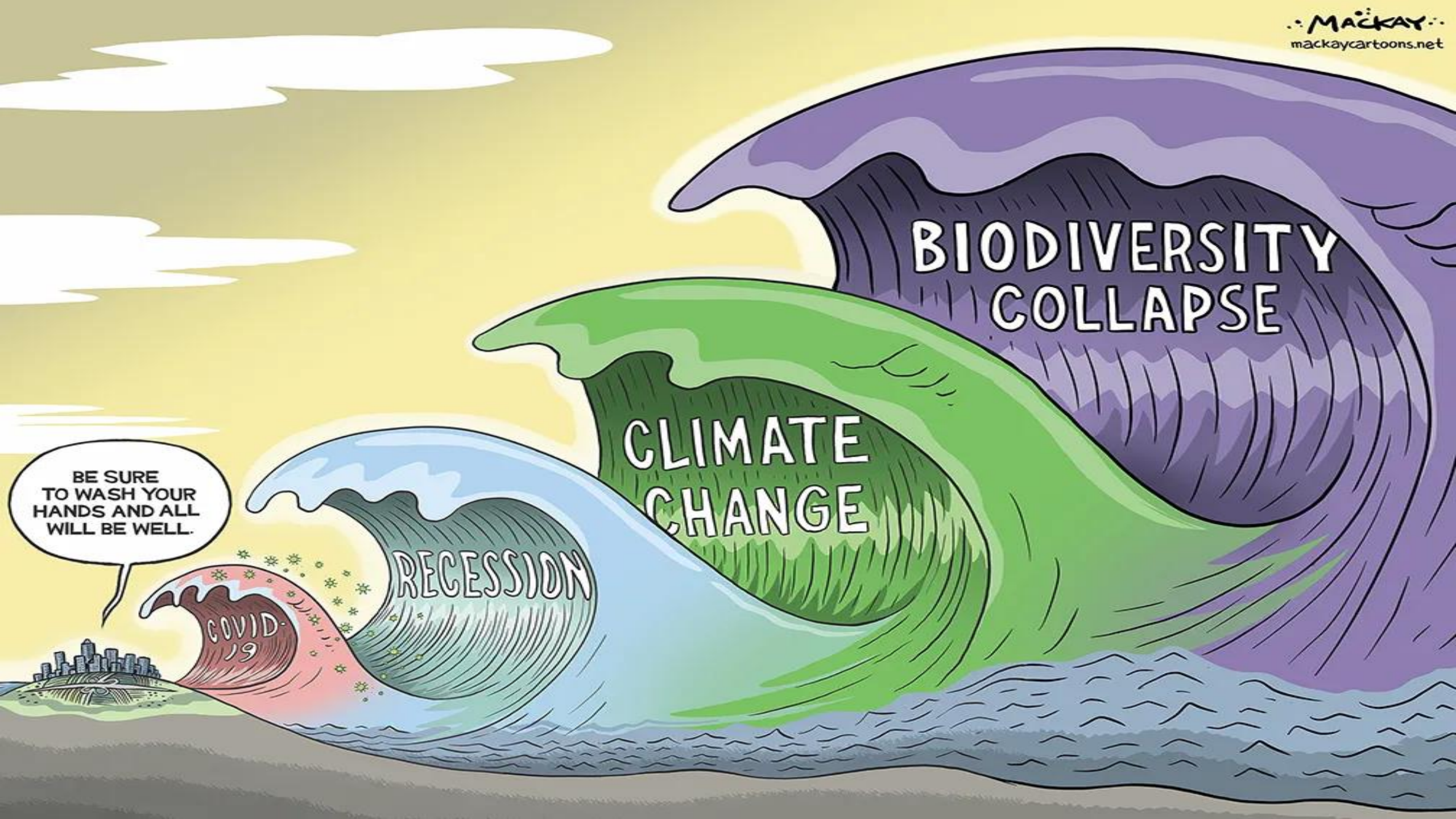
Neue Berichterstattungsstandards: Von der Pflicht zur Chance

Tobias M. Wildner

Nationale Konferenz 2023 – Biodiversität im Lebensmittelsektor

23. Mai 2023





BE SURE
TO WASH YOUR
HANDS AND ALL
WILL BE WELL.

COVID-
19

RECESSION

CLIMATE
CHANGE

BIODIVERSITY
COLLAPSE

Einfluss auf.....

Seit 1970 ist die Artenvielfalt um ca. 70% zurückgegangen

Zentrale Ökosysteme wurden teilweise zu > 50% zerstört

DRIVERS

LAND- AND SEA-USE CHANGE

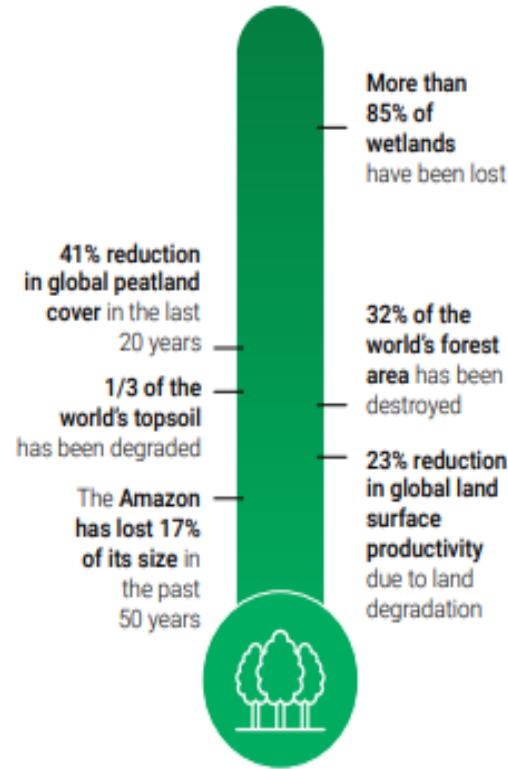
CLIMATE CHANGE

NATURAL RESOURCE USE AND EXPLOITATION

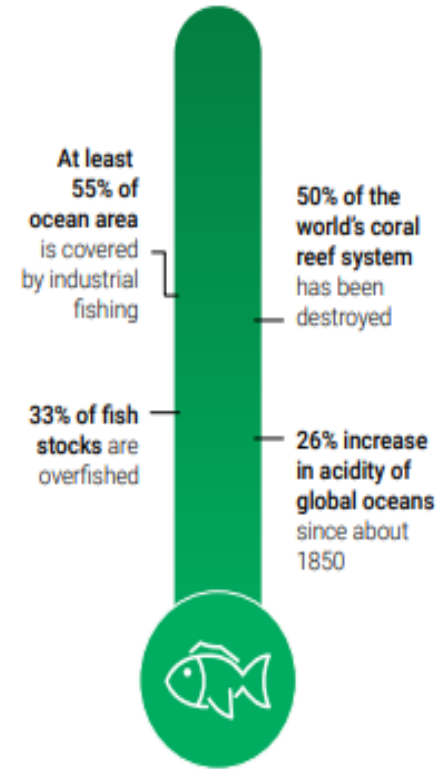
POLLUTION

INVASIVE ALIEN SPECIES

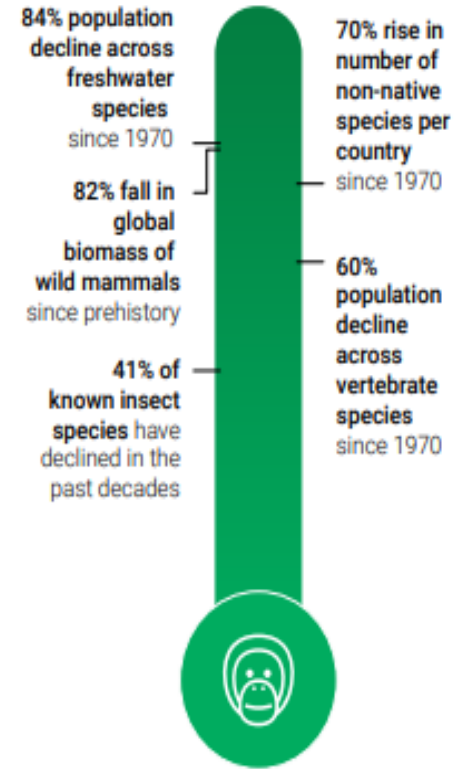
IMPACTS



TERRESTRIAL ECOSYSTEMS



OCEANIC ECOSYSTEMS



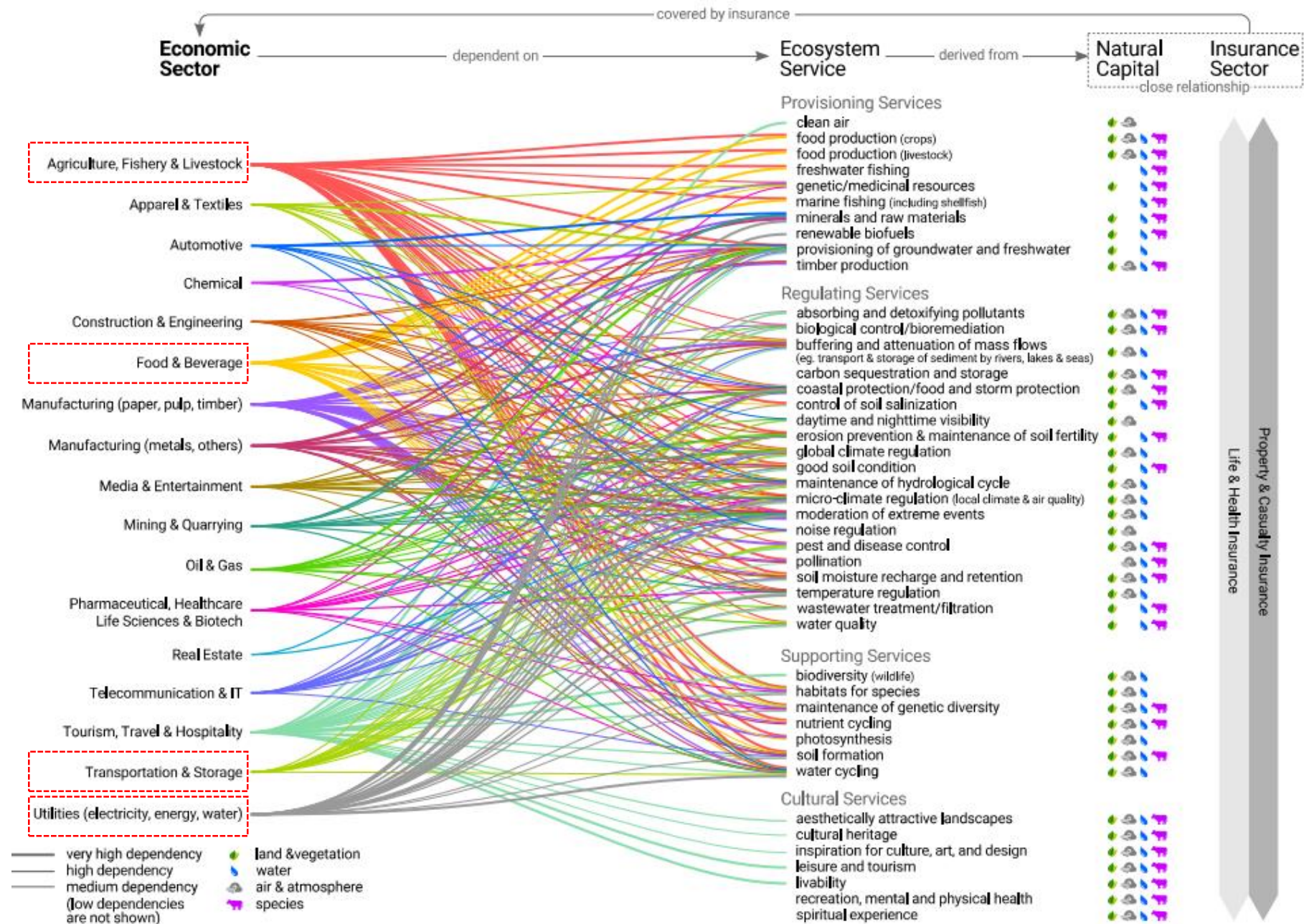
SPECIES

Source: WEF, 2020²⁰ with updates from WWF, 2020²¹ and IPBES, 2019²²

Abhängigkeit von.....

**Abhängigkeiten der
Wirtschaft von
Biodiversität sind
hoch komplex,
vielschichtig**

...und vglw. stark industrie-
spezifisch

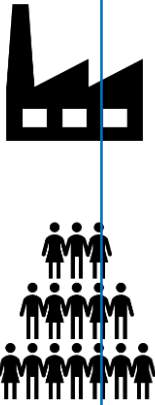


“Biodiversität”

"Biologische Vielfalt"

Die Variabilität unter lebenden Organismen jeglicher Herkunft, einschließlich unter anderem terrestrischer, mariner und anderer aquatischer Ökosysteme und der ökologischen Komplexe, zu denen sie gehören; dies schließt die Vielfalt innerhalb der Arten, zwischen den Arten und der Ökosysteme ein.
[Convention on Biological Diversity]

Die Bedeutung von “Biodiversität” in
Regulatorik & Berichterstattung
[Fokus: ESRS-E4]



Impact Drivers

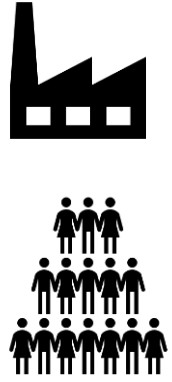
- Climate Change **E 1**
- Land-Use
- Pollution **E 2**
- Resource-Exploitation **E 3 + E 5**
- Invasive Species

Ecosystems (Assets)



Ecosystem Services (Flows)

- CO2-Sequestration (Regulating)
- Food, Nat. Resources (Provisioning)
- Soil Formation (Supporting)
- Scenery/Sights (Cultural)



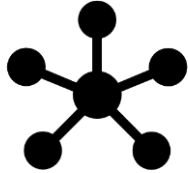
IMPACTS

DEPENDENCIES

RISKS & Opportunities



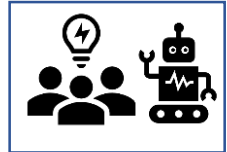
TRANSITION RISKS



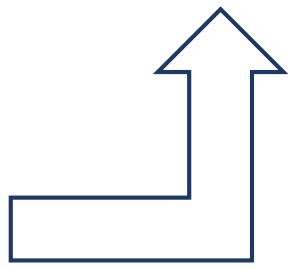
SYSTEMIC RISKS



PHYSICAL RISKS



OPPORTUNITIES



Zielsetzung des ESRS E4

Die Berichterstattung soll es dem “Nutzer” ermöglichen **wesentliche Aspekte** im Bezug auf den Umgang des Unternehmens mit der Natur zu verstehen:

A. Welche **aktuellen und potentiellen Auswirkungen** hat das Unternehmen auf die Natur. Wie ist es von ihr **abhängig**.

B. Welchen **Risiken und Chancen** ist das Unternehmen durch seine Auswirkungen auf und Abhängigkeiten von der Natur ausgesetzt.

C. Wie werden Auswirkungen und Abhängigkeiten **gemessen**. Welche **Ziele** setzt sich das Unternehmen.

D. Welche **Strategie** verfolgt das Unternehmens, sein Geschäftsmodell anzupassen. Mit welchen **Resources** plant es diese umzusetzen.

E. Welche **Maßnahmen** unternimmt das Unternehmen, um tatsächliche oder potenzielle negative Auswirkungen auf die Natur zu verhindern, zu mildern oder zu beheben.

F. Welche **finanziellen Auswirkungen** ergeben sich für das Unternehmen kurz-, mittel- und langfristig aus seinen Auswirkungen auf und Abhängigkeiten von der Natur.

Aufbau des ESRS E4 (anwendungsbezogen)

Wesentlichkeitsanalyse

DR related to ESRS 2 IRO-1:
Description of processes to identify and assess material biodiversity and ecosystem-related **impacts, dependencies, risks and opportunities**

Eigene
Aktivitäten +
Lieferkette

pro Standort oder
Rohstoff

1. Schritt (zentral)

Metriken und Ziele

DR E4-4: **Targets** related to biodiversity and ecosystems

DR E4-5: **Impact metrics** related to biodiversity and ecosystems change

DR E4-6: Potential **financial effects** from biodiversity and ecosystem-related impacts, risks and opportunities

Eigene
Aktivitäten

pro wesentlichem
Aspekt

Strategie

DR related to [draft] ESRS 2 SBM-3:
Material impacts, risks and opportunities and their interaction with strategy and business model(s)

DR E4-1: **Transition plan** on biodiversity and ecosystems

DR E4-2: **Policies** related to biodiversity and ecosystems

DR E4-3: **Actions and resources** related to biodiversity and ecosystems

Eigene
Aktivitäten

pro wesentlichem
Aspekt

Wesentlichkeitsanalyse

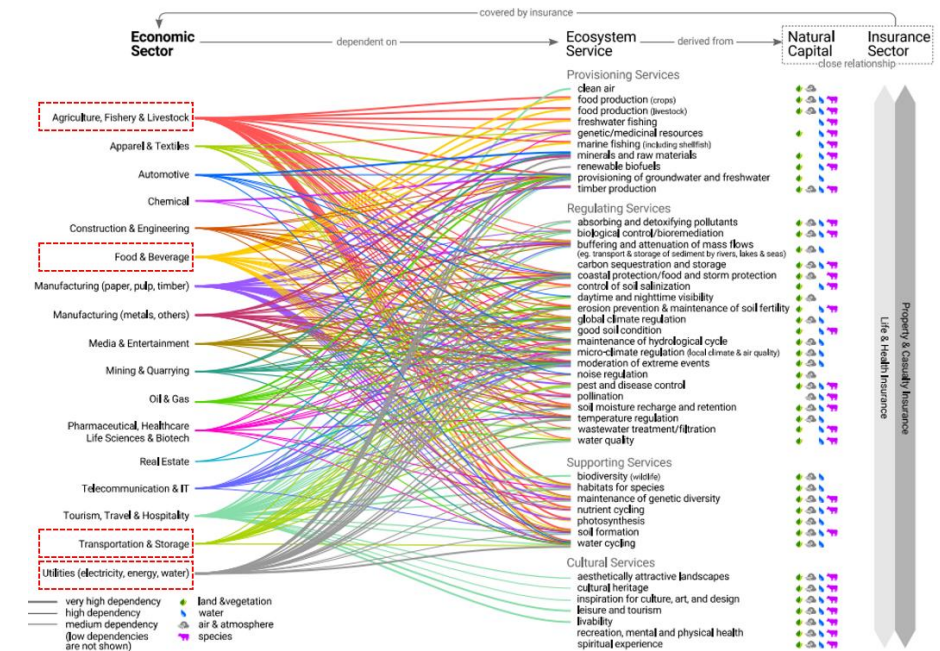
Beitrag auf anerkannte (IPBES) **Treiber** des Biodiversitätsverlusts:

- > Klimawandel
- > Land/Gewässernutzung
- > Direkte Ausbeutung
- > Invasive Arten
- > Umweltverschmutzung
- > [Andere]

Auswirkungen auf **Arten** (z.B. Aussterberisiko)

Auswirkungen auf Umfang und Zustand von **Ökosystemen**

Auswirkungen und Abhängigkeiten von **Ökosystemleistungen**



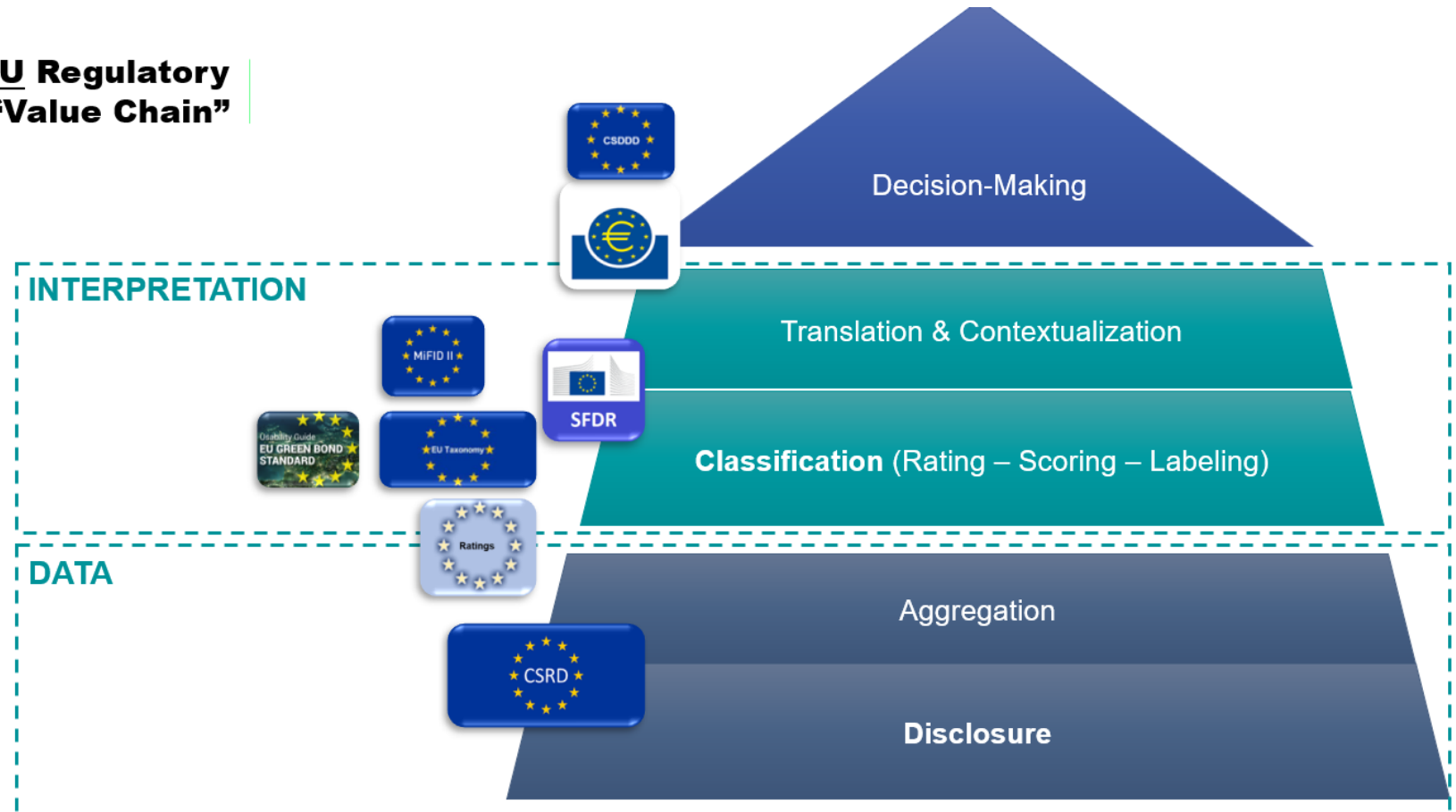
Das Ergebnis der **Wesentlichkeitsanalyse** bestimmt entscheidend den **Umfang** und die **Qualität** der **Berichterstattung**

Zusammenfassung & Ausblick

Politik, Regulierung und Standard-Setzer rücken Biodiversität in den Fokus

...im Gegensatz zu "Klima", ist die Regulierung grundsätzlich "principle-based" und bietet somit die Möglichkeit "**Chancen & Risiken frühzeitig**" zu adressieren.

EU Regulatory "Value Chain"



Wildner (2023)

Eine strukturierte und regulierungskonforme Auseinandersetzung mit dem Thema ist bereits möglich

...mit überschaubarem Aufwand und Kosten.



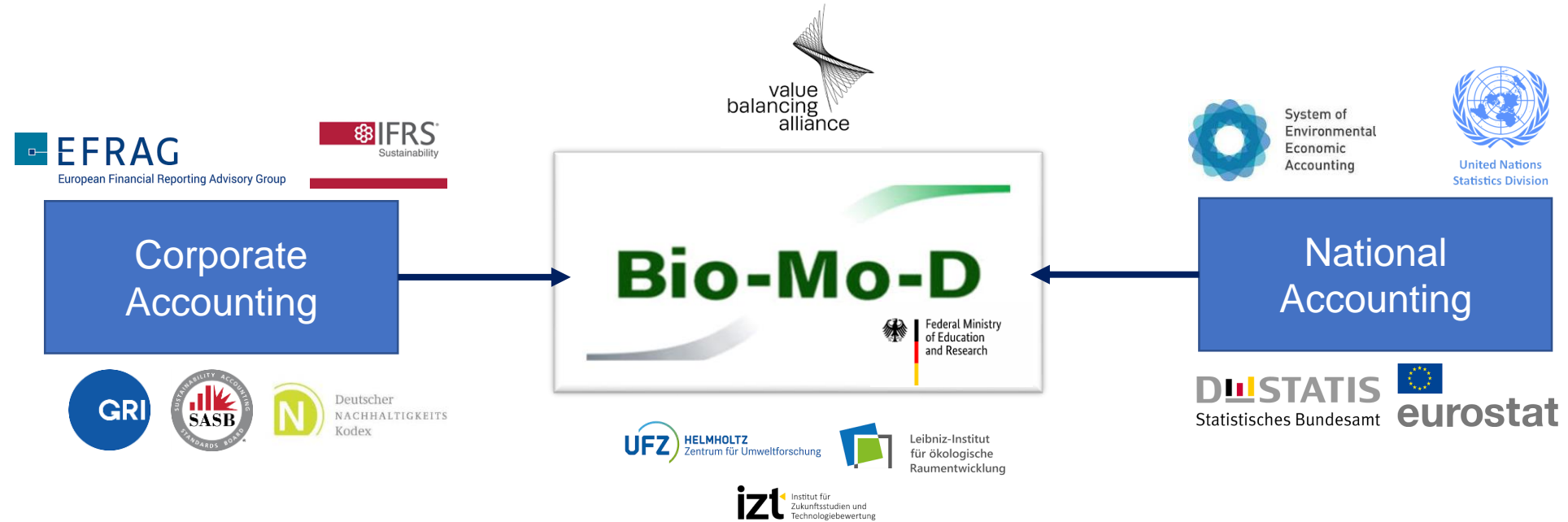
- Welche **Aspekte** sind für mich **wesentlich**?
- Wie lokalisiere, messe und berichte ich diese?



- Welche **finanziellen Folgen** hat dies für mich?
- Welche **Auswirkung** hat dies auf meine **Entscheidungsprozesse**?

Das **Bio-Mo-D** Projekt

analysiert und bündelt
Konzepte zur
Bilanzierung und
Bewertung von
Biodiversität auf
**Unternehmens- und
nationaler Ebene.**



Integration von Ökosystemleistungen in die nationale und unternehmerische Berichtspraxis

1. Analyse des aktuellen **Marktumfelds** sowie **zentraler Regulierungsvorhaben**
2. Identifizierung von **Synergien und Hindernissen** zwischen nationaler und unternehmerischer Rechnungslegung, **Datenverfügbarkeit** und **Bewertungsansätzen**
3. Förderung des laufenden **Wissenstransfers** zwischen den relevanten Akteuren aus Unternehmen, Politik und Wissenschaft
4. Hervorhebung und Stärkung der thematischen Führungsrolle Deutschlands auf internationaler / EU-Ebene

Vielen Dank für ihre Aufmerksamkeit!

[Tobias M. Wildner](#)

tobias.wildner@value-balancing.com

